

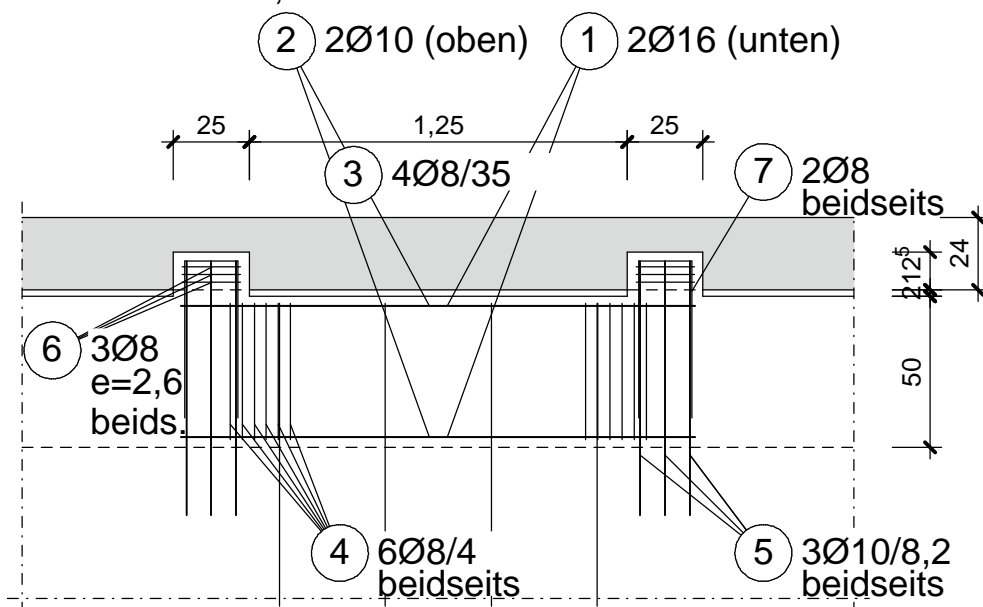
Position: 002 Beispielberechnung-Auflagertaschen-Heft-525

# Auflagertasche

Maßstab 1:25

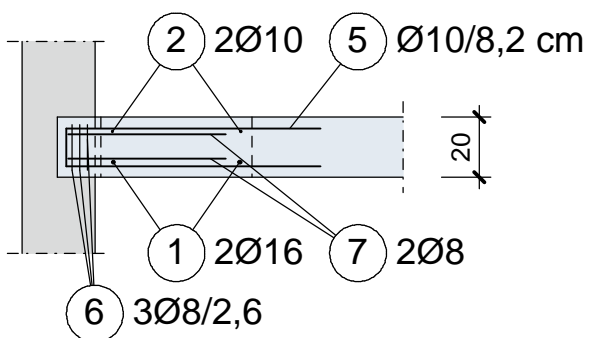
Betongüte: C20/25 - Stahlgüte: B500 (A,B)

Achsabstand: 1,50 m



## Schnitt im Bereich Tragbalken

Tragbalken 8x ausführen

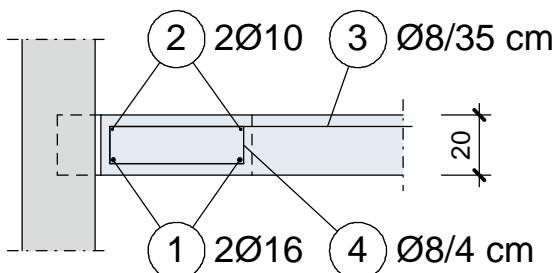


## Bewehrungsangaben:

- ① 2Ø16 (unten im deckengl. Träger)
- ② 2Ø10 (oben im deckengl. Träger)
- ③ 4Ø8/35 (Abreißbew. i.d. Decke)
- ④ 6Ø8/4 (Aufhängebewehrung)
- ⑤ 3Ø10/8,2 (Trageisen in Konsole)
- ⑥ 3Ø8/2,6 (Bügel in Konsole)
- ⑦ 2Ø8 (Montage-Eisen in Konsole)

## Schnitt im Bereich deckengleiche Streifen

deckengleiche Streifen 7x ausführen



## Biegeliste: Rundstahl

Stahl-Position	Anzahl	Durchmesser	Eisenbez.	Biegeform (unmaßstäblich) Alle Maße sind Außenmaße!	Einzel-länge	Gesamt-länge	Gewicht	
							kg/m	kg
1	16	16	A1		1,70	27,20	1,580	42,98
2	16	10	A1		1,70	27,20	0,617	16,78
3	32	8	A3		1,51	48,32	0,395	19,09
4	48	8	B1		1,40	67,20	0,395	26,54
5	24	10	A3		1,81	43,44	0,617	26,80
6	24	8	B1		0,96	23,04	0,395	9,10
7	16	8	A3		1,22	19,52	0,395	7,71

Gesamtgewicht
kg 149,00

Maßstabkontrolle: je genau 1,0 cm!
 

4
3
2
1
0