

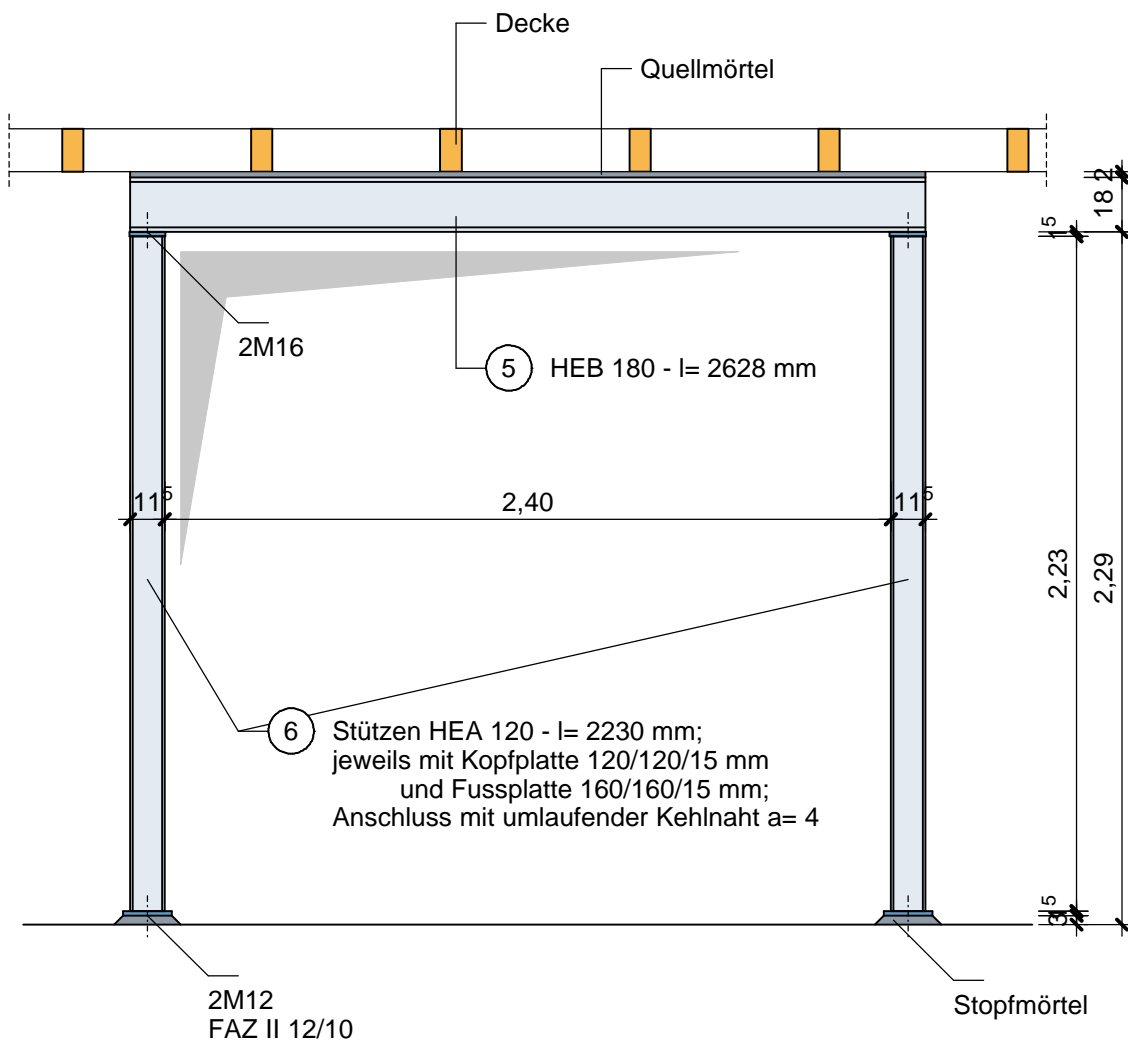
Position: 004 Wanddurchbruch mit Stützen

Stahl-Abfangung mit Stützen

Maßstab 1:25

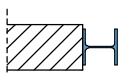
Stahlgüte: S235 JR - feuerverzinkt

Anzahl: 1x ausführen

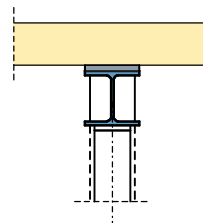


Querschnitte (M.=1:25)

Stützen:



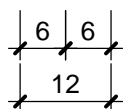
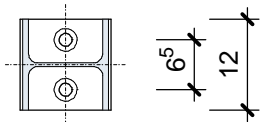
Träger:



Kopfplatte: 120/120/15 mm

Maßstab 1:10

7

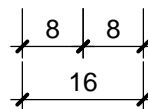
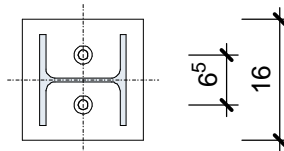


Lochdurchmesser = 17 mm

Fußplatte: 160/160/15 mm

Maßstab 1:10

8



Lochdurchmesser = 13 mm

Stahlliste: Profilstahl

Position	Anzahl	Bezeichnung	Profil	Länge [mm]	Breite [mm]	Dicke/Höhe [mm]	Nettogewicht	Gesamtgewicht
							kg / Stück	kg
5	1	Stahlträger	HEB 180	2628	-	-	134,55	134,55
6	2	Stahlstützen	HEA 120	2230	-	-	44,38	88,76
7	2	Kopfplatten	-	120	120	15	1,70	3,39
8	2	Fussplatten	-	160	160	15	3,01	6,03
							Gesamtgewicht in kg	232,73