

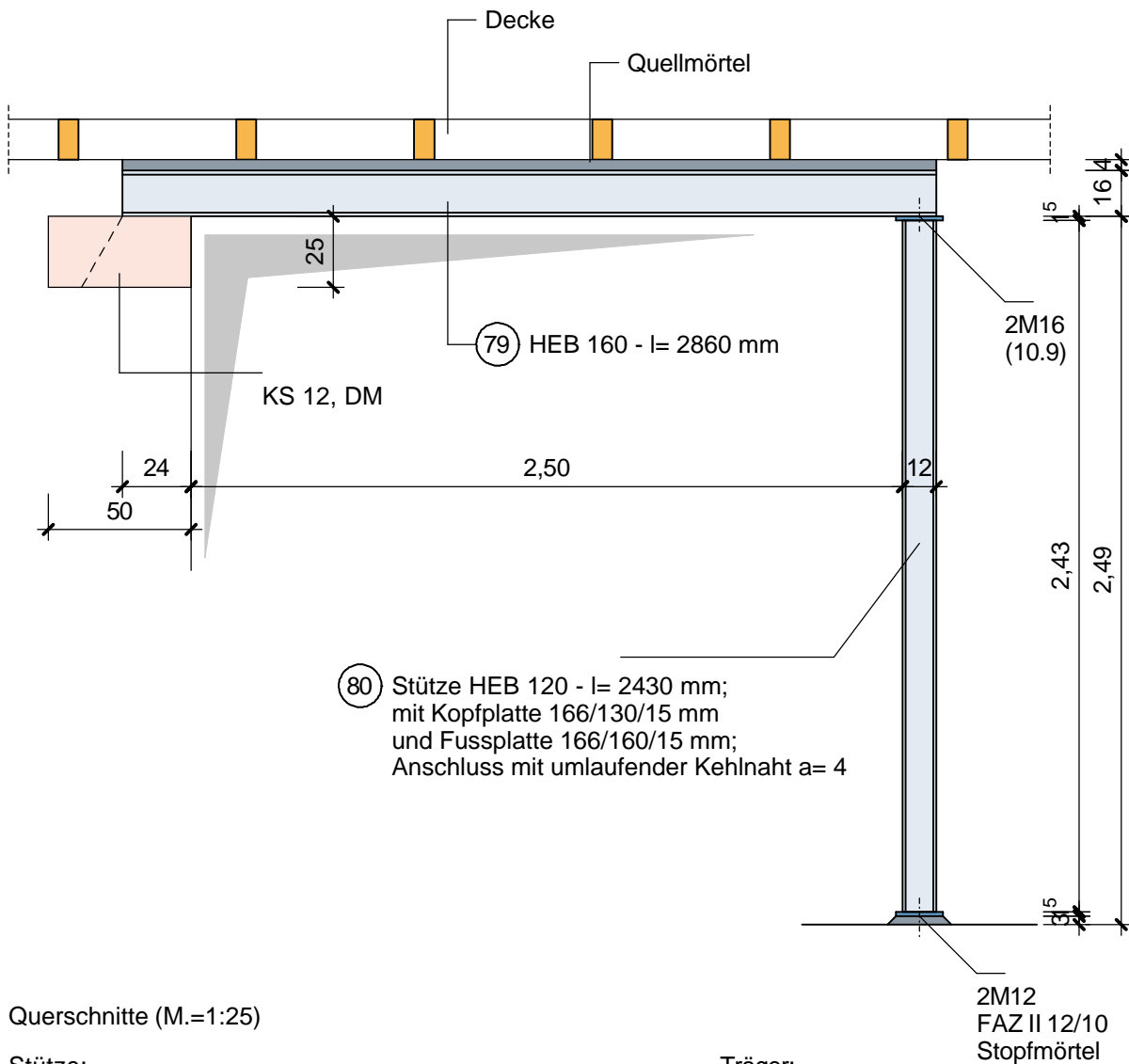
Position: 054 Beispiel einseitige Stahlabfangung

Stahl-Abfangung mit einseitiger Stütze

Maßstab 1:25

Stahlgüte: S235 JR - feuerverzinkt

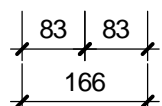
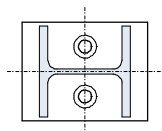
Anzahl: 1x ausführen



Kopfplatte: 166/130/15 mm

Maßstab 1:10

81

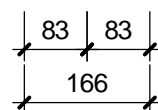
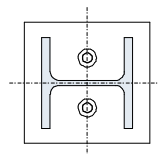


Lochdurchmesser = 17 mm

Fußplatte: 166/160/15 mm

Maßstab 1:10

82



Lochdurchmesser = 13 mm

Stahlliste: Profilstahl

Position	Anzahl	Bezeichnung	Profil	Länge [mm]	Breite [mm]	Dicke/Höhe [mm]	Nettogewicht	Gesamtgewicht
							kg / Stück	kg
79	1	Stahlträger	HEB 160	2860	-	-	121,84	121,84
80	1	Stahlstütze	HEB 120	2430	-	-	64,88	64,88
81	1	Kopfplatten	-	166	130	15	2,54	2,54
82	1	Fussplatten	-	166	160	15	3,13	3,13
							Gesamtgewicht in kg	192,39