

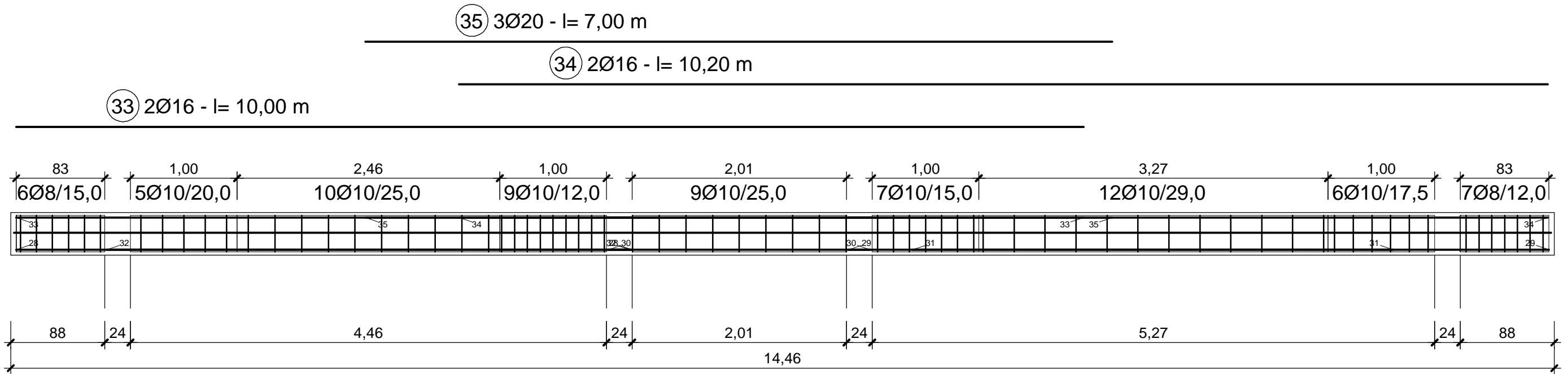
Position: 1 3-Feld-Beispiel

Stahlbeton-3-Feldträger

Maßstab 1:40

Betongüte: C20/25 - Stahlgüte: B500 (A,B)

Anzahl: 1x ausführen



28) 2Ø20 - l= 5,77 m

29) 2Ø20 - l= 6,56 m

30) 2Ø16 - l= 2,45 m

31) 3Ø20 - l= 4,50 m

32) 2Ø16 - l= 4,90 m

36) 2Ø10 - l= 14,40 m

37) 6Ø8
l= 1,30 m

38) 24Ø10 - l= 1,36 m

39) 9Ø10 - l= 1,36 m

40) 25Ø10 - l= 1,36 m

41) 7Ø8 - l= 1,30 m

Biegeliste: Rundstahl

Stahl-Position	Anzahl	Durchmesser	Eisenbez.	Biegeform (unmaßstäblich) Alle Maße sind Außenmaße!	Einzel-länge	Gesamt-länge	Gewicht	
							kg/m	kg
28	2	20	A1		5,77	11,54	2,470	28,50
29	2	20	A1		6,56	13,12	2,470	32,41
30	2	16	A1		2,45	4,90	1,580	7,74
31	3	20	A1		4,50	13,50	2,470	33,34
32	2	16	A1		4,90	9,80	1,580	15,48
33	2	16	A1		10,00	20,00	1,580	31,60
34	2	16	A1		10,20	20,40	1,580	32,23
35	3	20	A1		7,00	21,00	2,470	51,87
36	2	10	A1		14,40	28,80	0,617	17,77
37	6	8	B1		1,30	7,80	0,395	3,08
38	24	10	B1		1,36	32,64	0,617	20,14
39	9	10	B1		1,36	12,24	0,617	7,55
40	25	10	B1		1,36	34,00	0,617	20,98
41	7	8	B1		1,30	9,10	0,395	3,59

Gesamtgewicht	
kg	306,28

Maßstabkontrolle: je genau 1,0 cm!

4
3
2
1
0