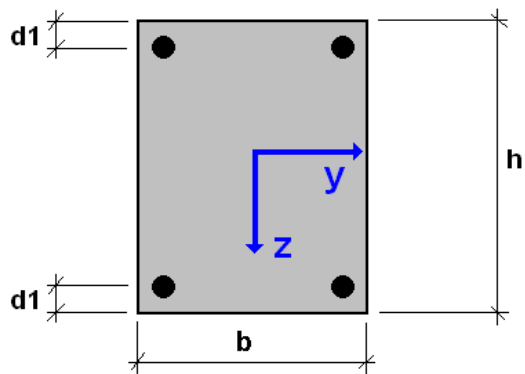


Position: 1 Zugglied



Systemwerte / Belastung:

$h = 24,0 \text{ cm}$

$b = 24,0 \text{ cm}$

$d1 = 3,5 \text{ cm}$

Beton: C20/25

Längskraft  $N_d = 650,000 \text{ kN}$  (Zug = positiv, Druck = negativ)

Moment  $M_{yd} = 20,000 \text{ kNm}$

Nachweise:

erf.As,tot =  $19,05 \text{ cm}^2$  -->  $\mu_e = 3,31 \text{ \%} \leq 9,0 \text{ \%}$  (Zug und Biegung)

Bewehrungswahl :

10Ø16

Summe gew.As =  $20,10 \text{ cm}^2$